

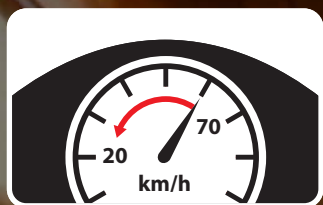
# ΣΥΜΒΟΥΛΕΣ ΑΣΦΑΛΕΙΑΣ ΓΙΑ ΟΔΗΓΟΥΣ ΕΛΑΦΡΩΝ ΟΧΗΜΑΤΩΝ ΚΑΤΑ ΤΗ ΔΙΕΛΕΥΣΗ ΙΣΟΠΕΔΩΝ ΔΙΑΒΑΣΕΩΝ



# ΔΙΑΣΧΙΖΟΝΤΑΣ ΙΣΟΠΕΔΕΣ ΔΙΑΒΑΣΕΙΣ ΜΕ ΑΣΦΑΛΕΙΑ: ΓΕΝΙΚΟΙ ΚΑΝΟΝΕΣ



Να είστε προετοιμασμένοι να συναντήσετε ισόπεδες σιδηροδρομικές διαβάσεις.



Μειώστε ταχύτητα.



Τηρείτε τα σήματα του Κ.Ο.Κ.



Όπου υπάρχει πινακίδα STOP: ΣΤΑΜΑΤΗΣΤΕ, κοιτάξτε και από τις δύο πλευρές και ακούστε με προσοχή.



Ακίνητοποιήστε το όχημα πριν από σήματα που υποδεικνύουν ισόπεδες σιδηροδρομικές διαβάσεις.

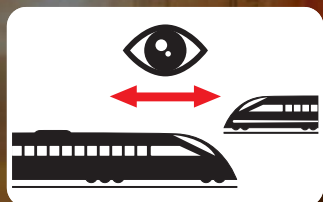
# ΔΙΑΣΧΙΖΟΝΤΑΣ ΙΣΟΠΕΔΕΣ ΔΙΑΒΑΣΕΙΣ ΜΕ ΑΣΦΑΛΕΙΑ: ΓΕΝΙΚΟΙ ΚΑΝΟΝΕΣ



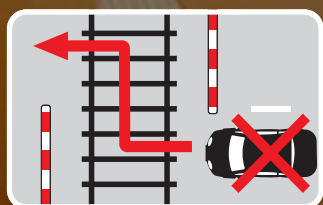
Να είστε προετοιμασμένοι  
για κυκλοφοριακή  
συμφόρηση.



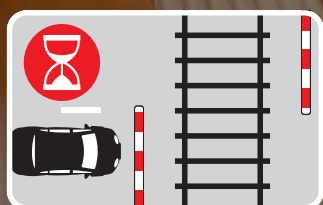
Ποτέ μη σταματάτε  
επάνω στις  
σιδηροδρομικές γραμμές.



Να περιμένετε τρένο  
και από τις δύο  
κατευθύνσεις.



Μην παρακάμπετε  
τις προστατευτικές μπάρες.

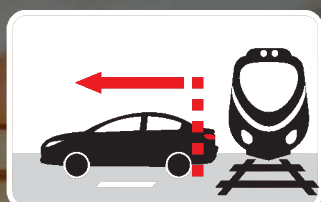


Περιμένετε έως ότου σταματήσουν  
τα ηχοφωτεινά σήματα  
και σηκωθούν ολοκληρωτικά  
οι προστατευτικές μπάρες.

# ΔΙΑΣΧΙΖΟΝΤΑΣ ΙΣΟΠΕΔΕΣ ΔΙΑΒΑΣΕΙΣ ΜΕ ΑΣΦΑΛΕΙΑ: ΑΛΛΟΙ ΚΑΝΟΝΕΣ



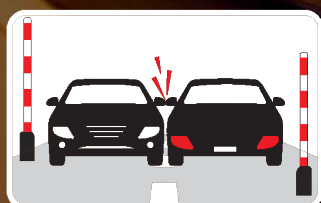
Προσαρμόστε την οδήγησή σας στις εκάστοτε καιρικές συνθήκες.



Να έχετε αντίληψη του μήκους του οχήματός σας.



Ελέγξτε ότι το ύψος της διάβασης επαρκεί για ασφαλή διέλευση.

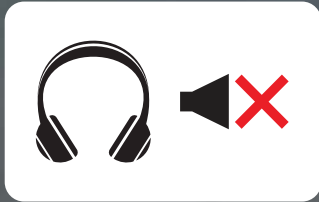


Ελέγξτε ότι το πλάτος της διάβασης επαρκεί για ασφαλή διέλευση.

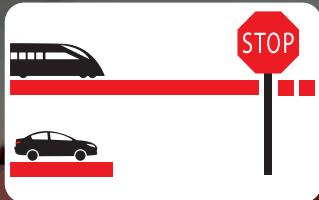


Να παρατηρείτε τη μορφολογία του εδάφους των ισόπεδων διαβάσεων.

# ΕΙΔΙΚΕΣ ΟΔΗΓΙΕΣ ΓΙΑ ΟΔΗΓΟΥΣ ΕΛΑΦΡΩΝ ΟΧΗΜΑΤΩΝ



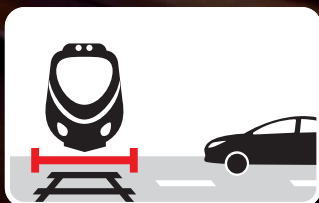
Κλείστε το ραδιόφωνο  
και τη μουσική.



Κινούμενο με 100 χλμ/ώρα,  
ένα τρένο χρειάζεται 1.000  
και πλέον μέτρα έως ότου  
ακινητοποιηθεί.

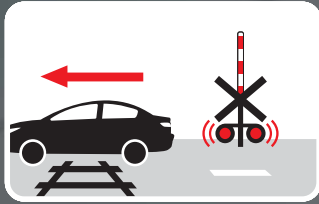


Ένα τρένο ζυγίζει  
πολύ περισσότερο  
από ένα ελαφρύ όχημα.



Το τρένο προεκτείνεται  
πέραν των σιδηροδρομικών  
γραμμών.

# ΕΝΕΡΓΕΙΕΣ ΣΕ ΠΕΡΙΠΤΩΣΗ ΕΚΤΑΚΤΟΥ ΑΝΑΓΚΗΣ



Εάν τα προειδοποιητικά φώτα αρχίσουν να πάλλονται ενόσω διασχίζετε τις σιδηροδρομικές γραμμές, συνεχίστε να οδηγείτε.



Εάν το όχημά σας βρεθεί επί των σιδηροδρομικών γραμμών, ανάμεσα σε κατεβασμένες μπάρες, συνεχίστε να οδηγείτε σπάζοντάς τις.



Εκκενώστε τους επιβάτες από το ακινητοποιημένο όχημα και απομακρυνθείτε γρήγορα.



Καλέστε τις υπηρεσίες εκτάκτου ανάγκης.

**ΕΠΙΣΚΕΦΘΕΙΤΕ ΤΙΣ ΙΣΤΟΣΕΛΙΔΕΣ ΜΑΣ**

[ioas.gr](http://ioas.gr)

[trainose.gr](http://trainose.gr)

[ras-el.gr](http://ras-el.gr)

[uic.org](http://uic.org)

[ole.ee/en/](http://ole.ee/en/)

[irfnet.ch](http://irfnet.ch)

[uic.org/safety/safety-at-level-crossings/](http://uic.org/safety/safety-at-level-crossings/)

[ilcad.org/ilcad/article/safety-tips](http://ilcad.org/ilcad/article/safety-tips)