

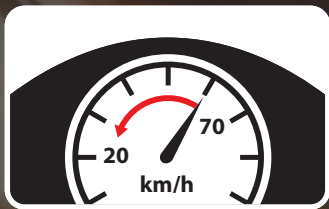
BIZTONSÁGI TANÁCSOK A VASÚTI ÁTJÁRÓT IGÉNYBE VEVŐ SZEMÉLYGÉPKOCSI / KISTEHERAUTÓ VEZETŐK RÉSZÉRE



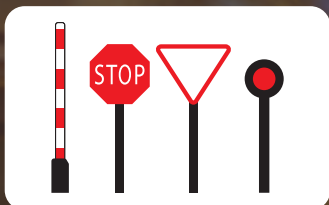
BIZTONSÁGOS ÁTKELÉS: ÁLTALÁNOS FELTÉTELEK



*Készülj fel, hogy vasúti átjáróhoz
érsz!*



Lassíts le!



*Kövessd az útburkolati jelek és a közúti
jelzések jelzéseit!*



*Ahol STOP! tábla van állj meg, nézz
körül mindkét irányba és figyelj
alaposan!*



*Állj meg kellő távolságban
a sorompóberendezés vagy
a „Vasúti átjáró kezdete” tábla előtt.*

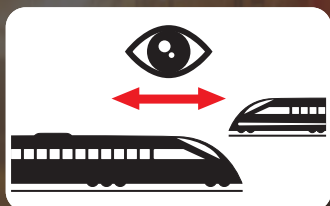
BIZTONSÁGOS ÁTKELÉS: ÁLTALÁNOS FELTÉTELEK



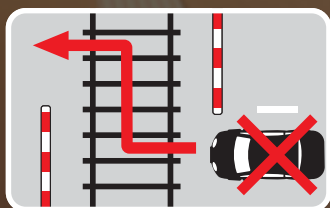
Figyelj az esetleges torlódásokra!



SOHA ne állj meg a vasúti pályán!



Vonat érkezése bármely irányból várható!



Ne kerüld ki a lezárt csapórudat!

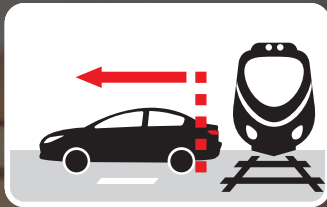


Várd meg míg a soromó teljesen felnyílik!

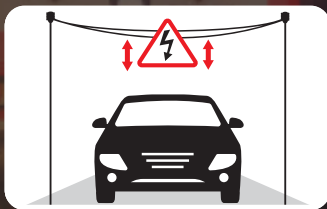
BIZTONSÁGOS ÁTKELÉS: EGYÉB FELTÉTELEK



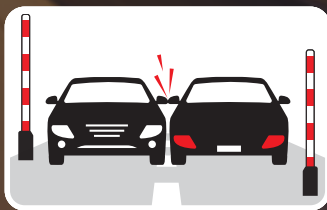
*Alkalmazkodj az időjárási
körülményekhez!*



*Légy tisztában a járműved
méreteivel!*



*Vegye figyelembe az esetleges
magasságkorlátozást!*



*Vegye figyelembe az esetleges
szélességkorlátozást!*

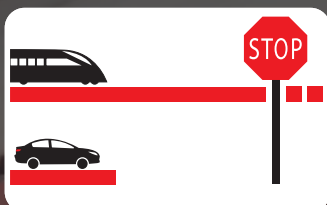


*Figyeld meg az útátjáró
kialakítását!*

SPECIÁLIS TIPPEK SZEMÉLYGÉPKOCSI/ KISTEHERAUTÓ VEZETŐK RÉSZÉRE



Kapcsold ki a rádiót, ne hallgass zenét!



Ne feledd, hogy a vonat nem tud azonnal megállni. Egy 100 km/h sebességű vonatnál a fékút több száz méter is lehet!

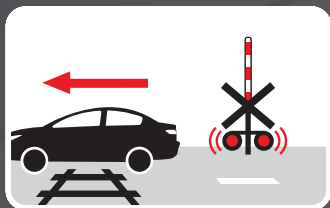


Tudd, hogy a vonat tömege sokszorosa a személygépkocsi/ kisteherautó tömegének.



Figyelj rá, hogy a vonat jóval szélesebb, mint a sínpár, amin fut!

VESZÉLY ESETÉN FONTOS INTÉZKEDÉSEK



*Ha áthaladás közben
a fényjelzőkészülék pirosan kezd
villogni, akkor hajts tovább!*



*Ha járműve beszorult a sorompók
közé, haladjon tovább és törje át
a sorompórudat!*



*Szállítson ki minden utast
a lerobbant/beszorult járműből, és
mielőbb hagyják el a vasúti pályát!*



Kezdeményezzen vész hívást! (112)

LÁTOGASSA MEG HONLAPJAINKAT!

uic.org

ole.ee/en/

irfnet.ch

uic.org/safety/safety-at-level-crossings/

ilcad.org/ilcad/article/safety-tips