

# WSKAZÓWKI BEZPIECZEŃSTWA DLA KIEROWCÓW MOTOCYKLI I SKUTERÓW

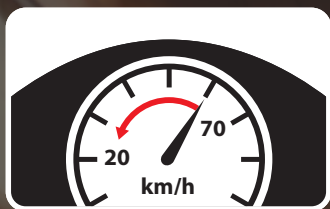
## NA PRZEJAZDACH KOLEJOWO- DROGOWYCH



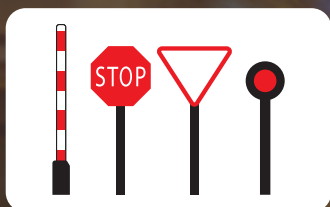
# BEZPIECZNE PRZEJŚCIE: OGÓLNE ZASADY, KTÓRYCH NALEŻY PRZESTRZEGAĆ



Na swojej drodze możesz napotkać przejazd kolejowo-drogowy. Bądź przygotowany!



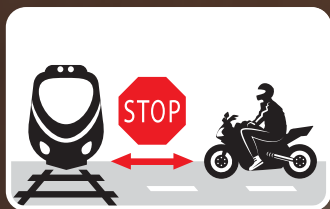
Zwolnij



Przestrzegaj znaków i sygnałów drogowych



Tam, gdzie jest znak STOP: ZATRZYMAJ SIĘ, spójrz w obie strony i słuchaj uważnie



Zatrzymaj się na długo przed znakami i oznaczeniami przejazdu

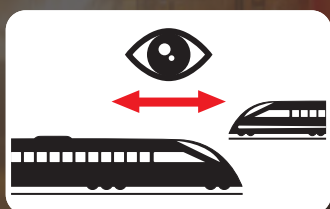
# BEZPIECZNE PRZEJŚCIE: OGÓLNE ZASADY, KTÓRYCH NALEŻY PRZESTRZEGAĆ



*Uważaj na korki*



*Nigdy nie zatrzymuj się na torach*



*Spodziewaj się pociągu z dowolnego kierunku*

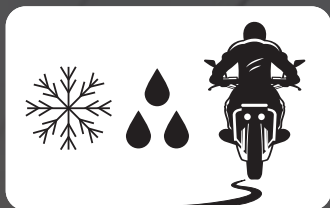


*Nie przejeżdżaj slalomem między rogatkami*

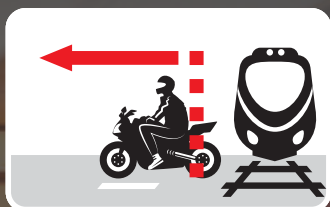


*Poczekaj, aż wszystkie ostrzeżenia ustaną, a rogatki całkowicie się otworzą*

# BEZPIECZNE PRZEJŚCIE: INNE ZASADY, KTÓRYCH NALEŻY PRZESTRZEGAĆ



*Dostosuj jazdę do warunków pogodowych*



*Bądź świadomy długości swojego pojazdu*



*Miej świadomość, że pociąg nie może się natychmiast zatrzymać. Przy 100 km/h droga hamowania to 1000 metrów lub więcej.*

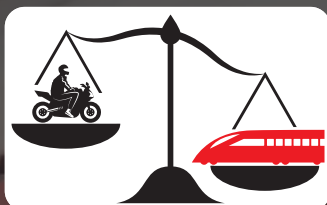


*Zwróć uwagę na topografię przejazdów*

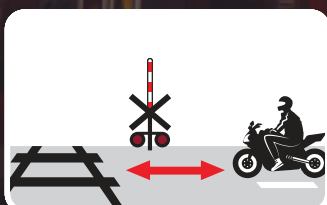
# SPECJALNE WSKAZÓWKI DLA KIEROWCÓW MOTOCYKLI I SKUTERÓW



*Wyłącz radio i muzykę*



*Pamiętaj, że pociąg waży znacznie więcej niż motocykl/skuter*



*Utrzymuj dystans, nie przekraczaj prędkości (w przypadku złej pogody droga hamowania zwiększa się o 50%)*

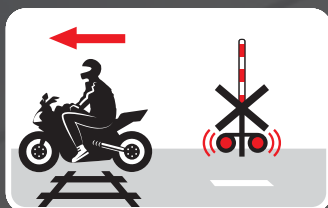


*Uważaj na poślizg, zwłaszcza przy przejeżdżaniu przez tory pod kątem. Nie przyspieszaj ani nie hamuj.*



*Pamiętaj, że pociąg jest szerszy niż tory*

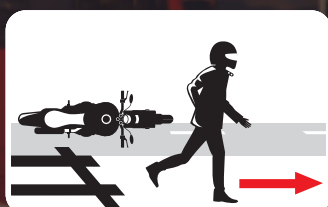
# W NAGŁYCH WYPADKACH: DZIAŁANIA, KTÓRE NALEŻY PODJĄĆ



*Jeśli światła na przejeździe  
zaczną migać w momencie,  
gdy już przejeżdżasz przez  
tory, jedź dalej*



*Jeśli Twój pojazd utknie między  
rogatkami, wyłam je,  
jadąc dalej*



*Oddal się szybko od  
zepsutego pojazdu*



*Zadzwoń na numer  
alarmowy*

**ODWIEDŹ NASZE STRONY INTERNETOWE:**

[uic.org](http://uic.org)

[ole.ee/en/](http://ole.ee/en/)

[irfnet.ch](http://irfnet.ch)

[uic.org/safety/safety-at-level-crossings/](http://uic.org/safety/safety-at-level-crossings/)

[ilcad.org/ilcad/article/safety-tips](http://ilcad.org/ilcad/article/safety-tips)